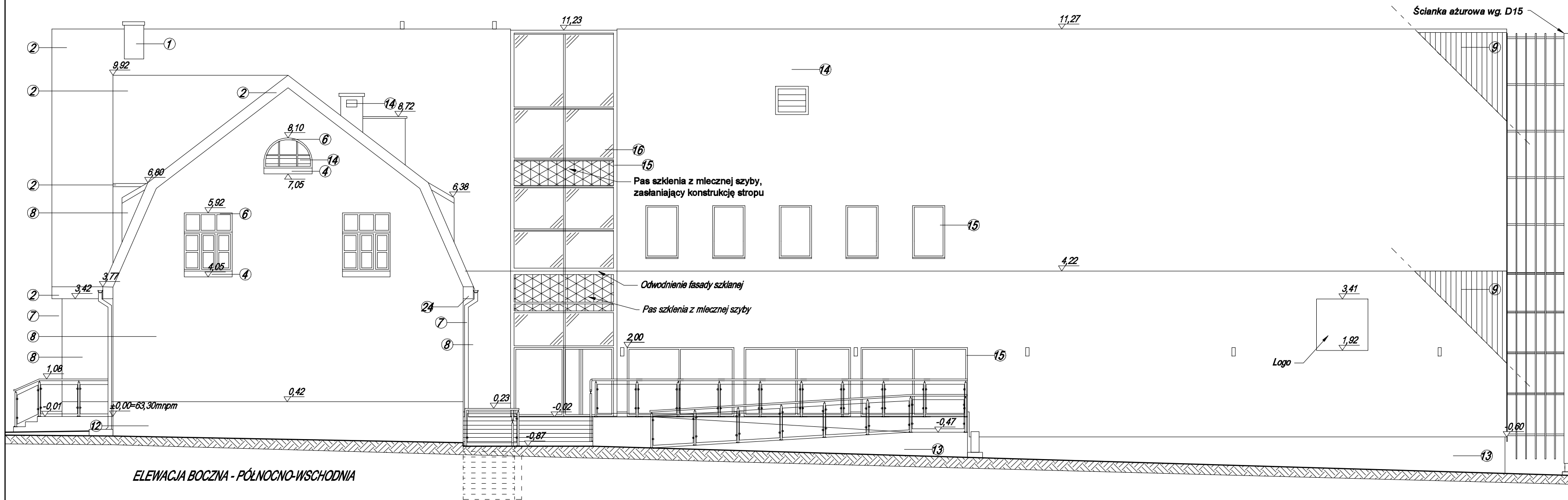


ELEWACJA FRONTOWA - POŁUDNIOWO-WSCHODNIA



ELEWACJA BOCZNA - PÓŁNOCNO-WSCHODNIA

ELEMENT	KOLOR	RAL
1 Kominy	- naturalna czerwień ceramiki	-
2 Dachówka ceram.	- naturalna czerwień ceramiki	-
3 Wyłaz dachowy w części starej	- naturalna czerwień ceramiki	-
4 Parapet	- szary	7042
5 Kanał nawiewny do kotłowni	- grafitowy	7026
6 Stolarka okienna i drzw. w starej części - biały	- biały	9010
7 Blaszane rynny i rury spustowe	- ciemnobrązowy	8019
8 Tynk mineralny	- biały	9010
9 Okładzina drewniana z modrzewia syberyjskiego firmy Dombal, profil A		
10 Drewniane drzwi wejściowe	- faktura drewna w kolorze ciemnym szarym	7024
11 Balustrada ze stali nierdzewnej		
12 Cokół kamienny		
13 Cokół tynkowany silikonowy	- grafitowy	7026
14 Czerpnia / wyrzutnia	- grafitowy	7026
15 Stolarka okienna i drzw. w nowej części - grafitowy		7026
16 Fasada szklana		
17 Schody stalowe	- grafitowy	7026
18 Szafka gazowa pod zawór ogniowy - biały		9010
19 Nowa okładzina z kamienia polnego, zlicowana ze ścianą powyżej	- dostosowany do cokołu istniejącego	
20 Podtynkowy schron dla niepełnosprawnych (szczegóły w opisie technicznym) - biały		9010
21 Wyłaz dachowy w części nowej	- grafitowy	7026
22 Naświetle	- grafitowy	7026
23 Obróbka blacharska ogniomurku	- grafitowy	7026
24 Podbitka drewniana	- biała	9010
25 Komin w nowej części (tynk silikonowy) - grafitowy		7026

biuroprojektow.pl Izabela Felcyn

tytuł rysunku: <b>ELEWACJE WSCHODNIE</b>	skala: <b>1:100</b>
obiekt: <b>Centrum Akceptacji i Aktywności Społecznej</b>	branża: <b>ARCH.</b>
adres budowy: Palenok, ul. Wyzwolenie 13, działka nr 269	
projektant: mgr inż. arch. Jerzy Huryn UAN-KZ-72/01/28/06 w specjalności architektonicznej do projektowania bez ograniczeń	podpis:
projektant sprawdzający: mgr inż. arch. Anna Pikula KPOKK IARP 872012 w specjalności architektonicznej do projektowania bez ograniczeń	podpis:
opracowanie: mgr Izabela Felcyn Radosław Rekowski	podpis:
biuroprojektow.pl Izabela Felcyn ul. Matejki 1A/104, 85-061 Bydgoszcz biuro@biuroprojektow.pl www.biuroprojektow.pl tel. 660 544 144	
data: 15.11.2016 nr rys: <b>A12</b>	